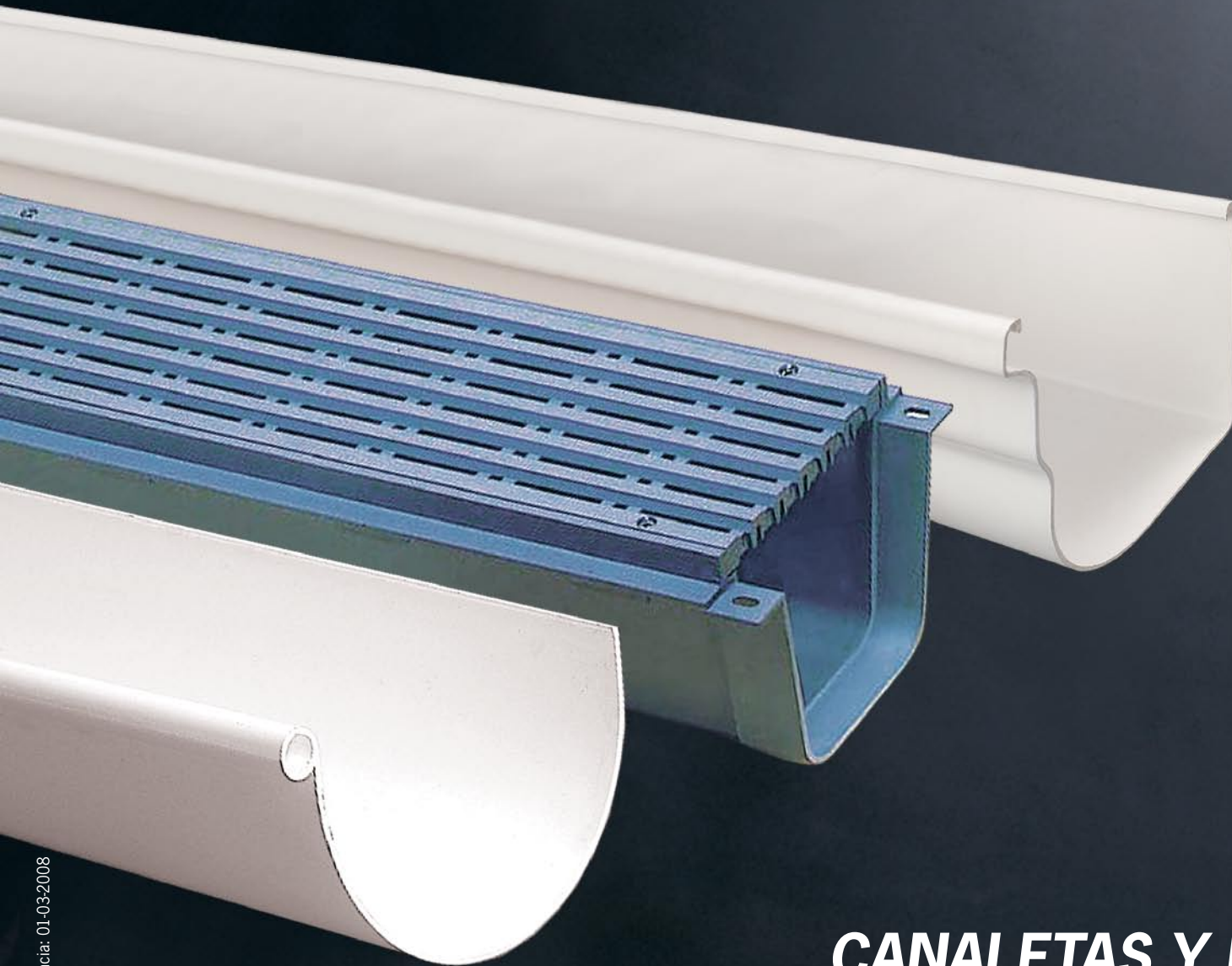


# Nicoll



## CANALETAS Y REJILLAS

## Canaletas Pluviales Media Caña

Las canaletas de Media Caña Nicoll, permiten evacuar el agua de lluvia de cualquier tipo de techo inclinado. Gracias a su forma de sujeción y a los distintos complementos para su ajuste al techo, se encuentran diseñadas para adaptarse a los casos más habituales de techos inclinados ya sean de tejas francesas, coloniales, chapas de fibrocemento, metálicas, parabólicos etc.

Se encuentran fabricadas en PVC y poseen un tratamiento especial que le brinda una protección total frente a la incidencia de los rayos UV. De esta manera permite mantener sus características de brillo y color a lo largo de su vida útil.

Las canaletas Nicoll no necesitan mantenimiento y son muy fáciles de instalar, transformándose de esta manera en la opción más práctica y segura para evacuar los desagües pluviales de techos inclinados.

## Ventajas

**Impiden que el agua afecte paredes exteriores y vidrios**

**Protegen la madera de puertas, persianas y demás aberturas**

**Contribuyen al cuidado del césped, plantas flores**

**Colaboran con la barrera hidrófuga**

**No necesitan mantenimiento a lo largo de su vida útil.**



## Catálogo



Canaleta



Embudo



Embudo con dilatación



Esquinero



Unión para canaleta



Tapa para embudo



Tapa para canaleta



Abrazadera



Enchufe Doble



Gancho Plástico



Codo 67°30'



Codo 87°30'



Cupla de dilatación



Soporte metálico  
"Para Cabello"



Soporte metálico  
"Para Teja"



Soporte metálico  
"Para Chapa"



Tubo de descarga  
Ø100mm

- Mayor sección
- Mayor caudal de desagüe
- Inalterables
- Fáciles de instalar
- La opción más práctica para techos inclinados.

\*Para realizar las uniones, utilice adhesivo para PVC "Nicoll"

## Canaletas “ESTILO CLÁSICO”

El Nuevo sistema de Canaletas de PVC “ESTILO CLASICO” de Nicoll reúne un óptimo diseño, calidad y funcionalidad para resolver el problema del manejo de aguas de lluvia en las cubiertas o techos de las edificaciones.

Su elegante perfil logra combinar con cualquier estilo arquitectónico siendo una solución estéticamente homogénea y decorativa .

Todos sus componentes, embudos, esquineros, abrazaderas, soportes ocultos y uniones, son fabricados por el proceso de inyección con lo que se logra una calidad y acabado uniforme y de gran valor estético.

Gracias a su sistema de soportes ocultos el desarrollo lineal de la canaleta “Estilo Clásico Nicoll” no se altera y queda continuo y sin interrupciones.

La materia prima utilizada en el proceso de fabricación, es de máxima calidad, garantizando estabilidad en el color y una larga duración ya que se utilizan aditivos especiales que brindan una resistencia a los rayos ultravioletas por lo que el producto resiste las inclemencias del tiempo por muchos años.



## Catálogo



Codo Rectangular



Bajante Rectangular  
(90 mm x 50 mm)



Canal 2,3,6 mts.



Soporte Oculto



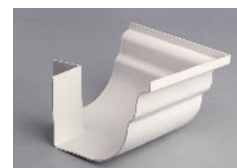
Tapas



Gaza Rectangular



Esquinero Interno



Esquinero Externo



Unión



Tubo de Descarga  
Rectangular



Enchufe Rectangular MH

*\*Gracias a su excelente terminación y su estética clásica se transforma en la opción ideal para colocar en viviendas donde se quiera buscar un especial cuidado con los detalles de terminación.*

*\*Para realizar las uniones, utilice adhesivo para PVC “NICOLL”*

## Colocación de canaletas pluviales

### Secuencia de instalación

**Nota:** Para esta secuencia se han utilizado Canaletas Nicoll, el procedimiento para la instalación de Canaletas Estilo Clásico, es el mismo.



**1.** Presentar sobre el lugar un trozo de perfil de canaleta con el gancho plástico colocado o un esquinero a fin de fijar el extremo de inicio de la instalación, es decir el primer gancho desde el punto mas alto hacia el mas bajo. Si la cenefa no es perpendicular al piso ésta deberá suplementarse con un listón de madera de sección triangular a fin de lograr dicha perpendicularidad, es decir a plomo.

Colocar un clavo en el lugar y atar el extremo del hilo y extenderlo a fin de marcar el nivel y la pendiente que corresponda a esa longitud (3 - 5mm/m).

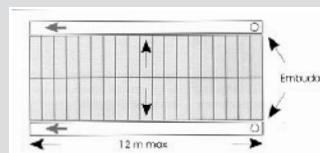
**2.** Con el hilo extendido marcar las perforaciones e ir fijando los ganchos plásticos con los tornillos recomendados a una distancia no mayor de 50 - 60cm uno del otro, verificar la alineación de los ganchos plásticos colocados.

**3.** Finalizado el montaje de los ganchos, realizar lo sgte:  
**a.** Pegar sobre uno de los lados del embudo la tapa correspondiente y en el otro lado, el primer tramo de canaleta. En el extremo de la canaleta pegar la unión.  
**b.** Este conjunto se monta sobre los ganchos, colocando el extremo liso de la canaleta en el mismo, y presionando el borde externo de la canaleta sobre cada uno de los ganchos.

**4.** Se continúan agregando y pegando los tramos necesarios siempre unidos por el accesorio, si hiciera falta cortar algún tramo de canaleta, este se realizará marcando con lápiz y con la ayuda de un gancho de fijación como guía.  
 Cortar por la marca con la sierra y eliminar las rebabas con un cuchillo o con lija fina.

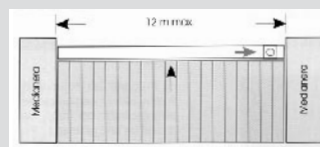
**5.** Para un correcto pegado, eliminar las rebabas del corte, limpiar cuidadosamente ambas superficies secando con un trapo limpio de estar mojado o con trapo y solvente de estar engrasado. Colocar el adhesivo Nicoll directamente con el pomo o con la ayuda de un pincel de aproximadamente 1 - 1.5 cm de ancho si se utiliza adhesivo en lata. Introducir rápidamente los extremos, mantener inmovilizado unos 10-15 segundos y esperar unos 10 minutos antes de manipular la instalación.

## Utilización de Cuplas y Embudos con Dilatación



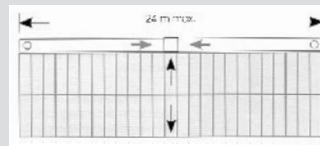
### 12m de máximo - Embudo a pegar

Si la instalación se presenta como en la figura, es decir "línea recta sin esquinero" y no excede los 12m, bastará con pegar el embudo. La dilatación se producirá sobre la extremidad libre de la instalación opuesta al embudo.



### 12m de máximo - Embudo con dilatación

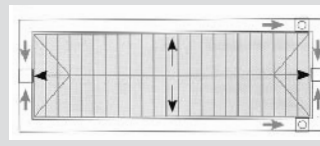
Si la colocación es como muestra la figura, entre medianeras, corresponde utilizar embudo con dilatación. (la dilatación se producirá dentro del embudo)



### 24m de máximo - Embudo a pegar

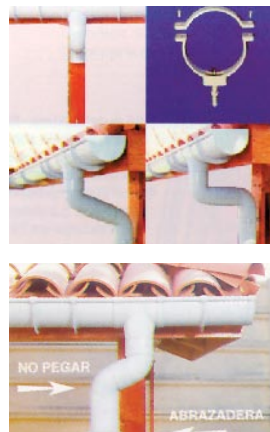
Si la instalación sobrepasa los 12 m y se presenta como en la figura "línea recta con o sin esquinero", es necesario pegar un extremo de la canaleta al embudo y en el punto medio entre embudos intercalar una cupla de dilatación.

La distancia entre embudos o esquineros no debe exceder los 24m.



### Embudo con dilatación

Si la instalación rodea un techo a cuatro aguas como en la figura, se requiere el empleo conjunto de embudo con dilatación y cupla de dilatación.



**6.** Preparar las bajadas de la siguiente forma: ubicar los puntos de fijación de las abrazaderas del tubo de bajada con ayuda de una plomada.

Perforar la pared y colocar el tarugo de fijación, luego atornillar. La distancia entre abrazaderas será como máximo de 2m.

**7.** Armar el tramo desde el embudo hasta el tubo de bajada, combinando codos, enchufes dobles y trozo de tubo de ser necesario. Tener en cuenta que el primer codo de la bajada no debe pegarse al embudo como así tampoco el otro codo sobre la parte de la bajada. Cuando se utilicen enchufes para unir un codo o tramos de tubo de descarga sólo se pegará uno de sus extremos, quedando sin pegar el extremo superior. Colocar una abrazadera debajo de cada enchufe doble a fin de evitar el desplazamiento de la bajada.

\*Gracias a su excelente terminación y su estética clásica se transforma en la opción ideal para colocar en obras donde se quiera buscar un especial cuidado con los detalles de terminación.

## Canaletas y Rejillas de piso Nicoll — Catálogo

Para los desagües de piso, **Nicoll** comercializa una completa línea de canaletas con rejilla y rejillas con marco de PVC.

Las canaletas con rejilla **Nicoll** son una solución práctica para la obra. Evitan la necesidad de ejecutar canaletas en material tradicional y la rejilla no presenta corrosión a diferencia de las metálicas con lo que se logra una gran rapidez y facilidad de colocación además de no necesitar mantenimiento.

Con una excelente terminación y una gran resistencia, las canaletas y rejillas de piso **Nicoll** son la mejor opción a la hora de la evacuación de aguas en superficies planas con una gran variedad de posibles aplicaciones.

Se comercializan en dos anchos según su prestación: Ancho 130mm para uso domiciliario y ancho 200 para uso industrial o pesado

### Características

**Unión cementada mediante adhesivo para PVC**

**Fijación de Rejillas a canaletas por medio de tornillos de acero inoxidable.**

**Resistencia a la carga transitable: 63 kg/cm<sup>2</sup>**

**Posibilidad de salidas laterales o en los extremos**

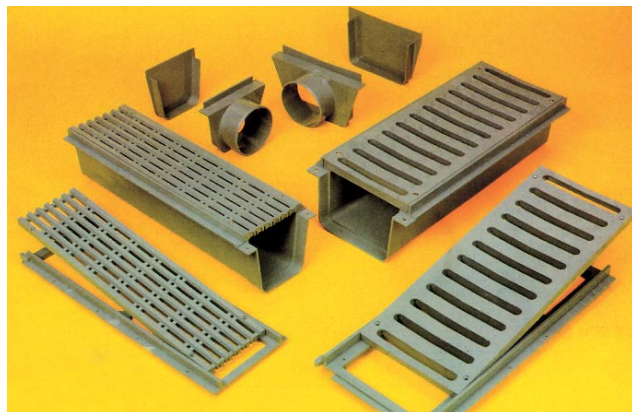
**Marco especial de terminación para cerámicos**

**Permiten el tránsito vehicular**

**Poseen tratamiento UV**

**No necesitan mantenimiento**

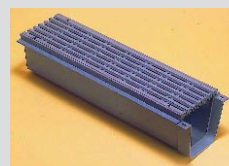
**Poseen un excelente acabado estético**



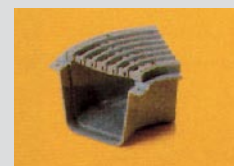
### Ancho 130



Rejilla con Marco



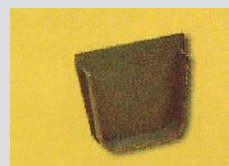
Canaleta con rejilla



Angulo Canaleta



Canaleta con Salida



Conjunto Tapón-Tapón



Conjunto Tapón-Salida

### Ancho 200



Rejilla con Marco



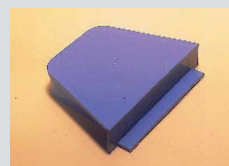
Canaleta con rejilla



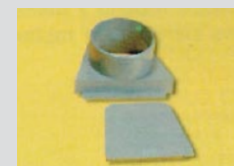
Angulo Canaleta



Canaleta con Salida



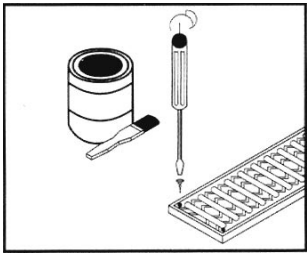
Conjunto Tapón-Tapón



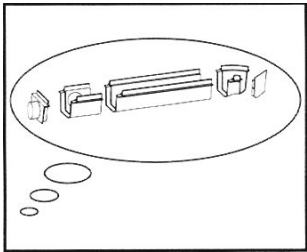
Conjunto Tapón-Salida

# Canaletas y Rejillas de piso Nicoll

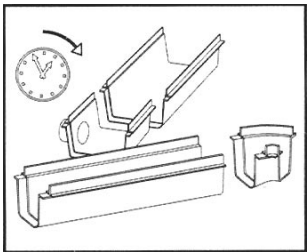
## Secuencia de instalación



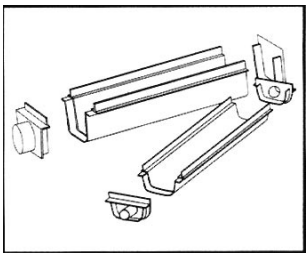
1. La unión de los componentes se realiza por simple encolado. Las rejillas se fijan a las canaletas con tornillos de acero inoxidable. Para evitar posibles deformaciones, se recomienda hacer la instalación de las canaletas con las rejillas montadas.



2. Las piezas que conforman el sistema modular de canaletas tienen bocas macho y hembra, es por esto que recomendamos siempre un replanteo previo a la instalación.



3. En instalaciones cerradas, comenzando la instalación con una boca macho y continuando en el sentido de las agujas del reloj, la canaleta curva siempre girará a la derecha. Continuando en este sentido, si colocamos una canaleta con salida lateral, ésta siempre dará al exterior.



4. El conjunto tapón / salida para las canaletas de ancho 130 y 200, permite la salida en el mismo sentido que el escurrimiento.

## Aplicaciones



**Garajes**  
**Estacionamientos**  
**Pacios**  
**Zonas parquizadas**  
**Industrias**  
**Cocinas**  
**Laboratorios**  
**Balcones aterrazados**  
**Piscinas**



\* La elección de los profesionales. Perfecto acabado, hecho para lucir. Como siempre, mas práctico, mas seguro, inalterable, el complemento ideal para una obra de calidad.

## Cámara Pluvial para desagüe de pisos EUROPLAST



### Características

- Posibilidad de conexión en tres diferentes diámetros
- Conexión en sus 4 caras
- Rejilla de PVC de alto tránsito con tratamiento anti UV
- Fácil Instalación
- Modero diseño
- Placa sífónica opcional

La Cámara Pluvial EUROPLAST es un novedoso producto que complementa los sistemas de desagües pluviales.

Es toda una síntesis de diseño y tecnología que reemplaza a las antiguas cámaras hechas artesanalmente.

Cumple con los mas exigentes estándares de calidad, brindando así otra respuesta ideal en materia de escurrimiento de agua.

*\* Otra Novedad de Nicoll, práctica, de gran terminación estética, facilitando y acelerando la mano de obra, los mejores productos para desagües pluviales están en NICOLL.*

### Catálogo



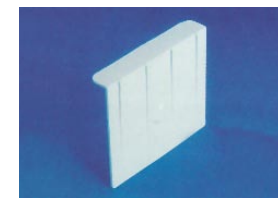
#### Cámara

El cuerpo de la cámara es de 20cm x 20cm fabricada en polipropileno. Posee guías para la conexión de la placa sífónica en sus 4 caras. Posee discos pretroquelados para su conexión en el diámetro necesario.



#### Rejilla

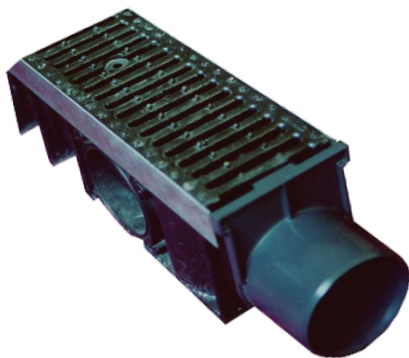
Fabricada en PVC antichoque, con muy buena resistencia al impacto, los detergentes, productos químicos y los rayos ultravioletas del sol.



#### Placa para sífón

La placa se puede colocar en las guías que posee la cámara para realizar un sífón en la boca de salida necesaria evitando así el retorno de malos olores

## Canaleta con Rejilla FONTE C250 NICOLL



Para usos especiales con la necesidad de una alta resistencia mecánica, al tránsito y una vida útil prolongada, Nicoll comercializa la línea de Canaletas FONTE C250.

El cuerpo de la canaleta se encuentra inyectado en Polipropileno reforzado que posee una gran resistencia a agentes químicos así como también a altas temperatura.

La rejilla se encuentra fabricada en Hierro Dúctil, lo que permite su utilización en lugares de tránsito extremo como zonas de tránsito de maquinarias pesadas (Autolevadores) o en lugares públicos (Estaciones de transporte, parques, plazas etc.) logrando una alta prestación.

Gracias a las características de alta prestación, las canaletas FONTE C250 NICOLL se pueden utilizar en los lugares donde se requieran materiales nobles, de gran resistencia y bajo mantenimiento.

- **Espacios Públicos**
- **Industrias en general**
- **Sectores de tránsito de Autolevadores**
- **Estaciones de transporte público**
- **Estaciones de Servicio**
- **Estacionamientos**
- **Zonas parqueadas**

